

平成30年4月介護報酬改定後の実態調査報告書(新設加算等算定状況に関する調査)-第2回-

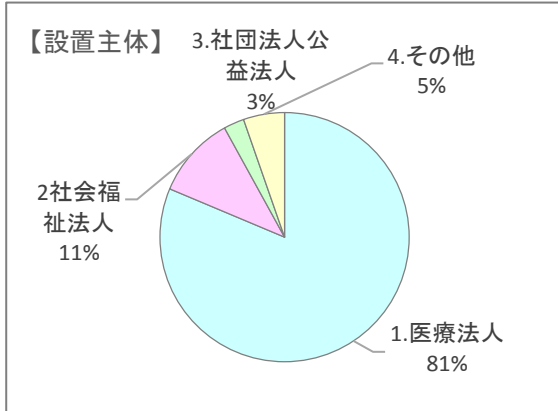
調査日時	H31.1.31
調査施設数	90
回答施設数	75
回答率(%)	83.3%

※単位表記ないものは施設数

問1 施設の概要について

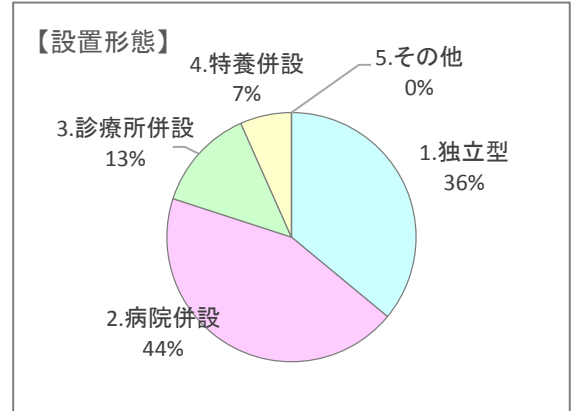
【設置主体】

1.医療法人	61
2.社会福祉法人	8
3.社団法人公益法人	2
4.その他	4
◇設問回答施設数	75
◇設問回答率	100.0%



【設置形態】

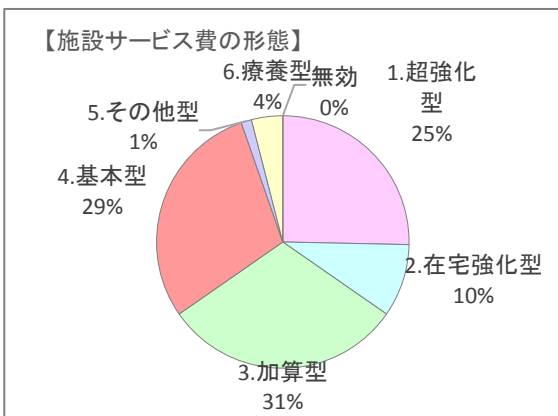
1.独立型	27
2.病院併設	33
3.診療所併設	10
4.特養併設	5
5.その他	0
◇設問回答施設数	75
◇設問回答率	100.0%



問2 平成30年12月時点での、施設サービス費の形態や在宅復帰・在宅療養支援等の指標について

【施設サービス費の形態】

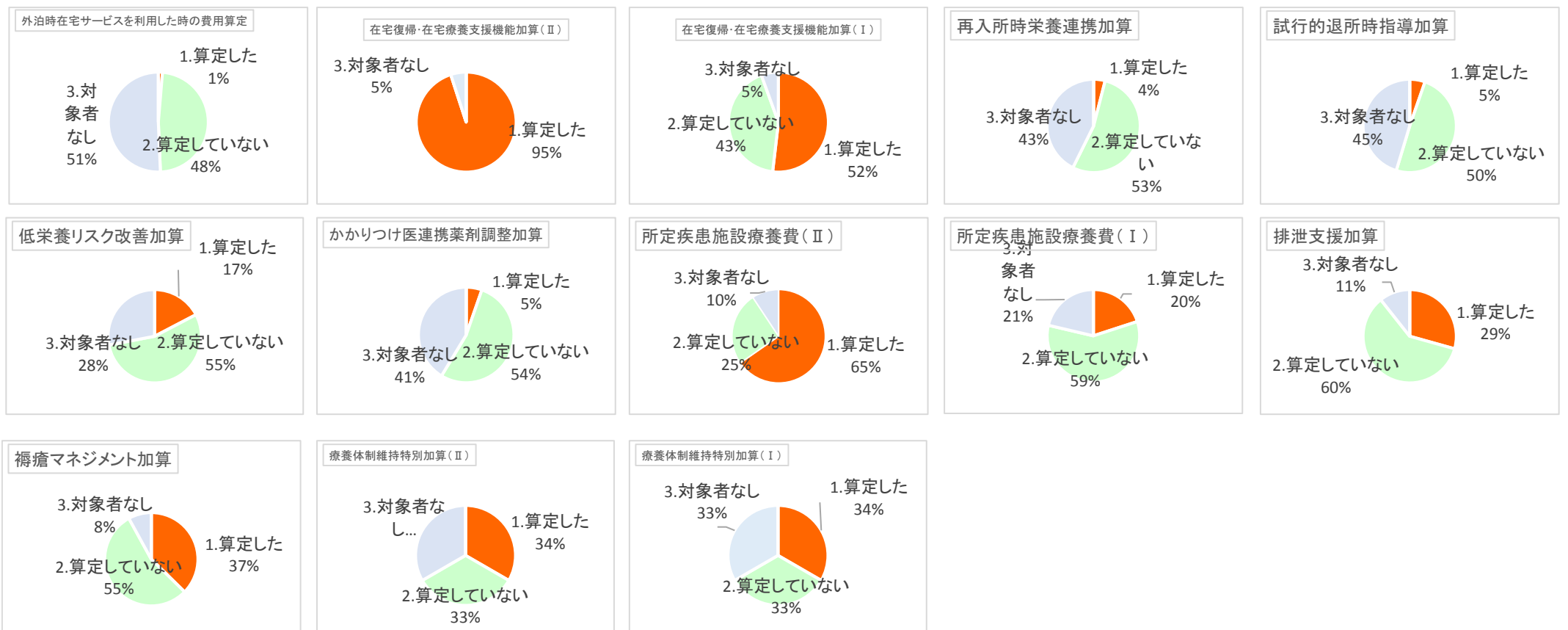
1.超強化型	19
2.在宅強化型	7
3.加算型	23
4.基本型	22
5.その他型	1
6.療養型	3
無回答	0
◇設問回答施設数	75
◇設問回答率	100%



問3 入所の新設加算について 診察加算項目を「算定した」施設数

※平成30年10月～12月までの3か月間での実績

■新設加算項目	1.算定した	2.算定していない	3.対象者なし	無回答・無効
外泊時在宅サービスを利用した時の費用算定	1	36	38	0
在宅復帰・在宅療養支援機能加算(Ⅱ)	19	0	1	0
在宅復帰・在宅療養支援機能加算(Ⅰ)	28	23	3	0
再入所時栄養連携加算	3	40	32	0
試行的退所時指導加算	4	37	34	0
低栄養リスク改善加算	13	41	21	0
かかりつけ医連携薬剤調整加算	4	40	31	0
所定疾患施設療養費(Ⅱ)	49	19	7	0
所定疾患施設療養費(Ⅰ)	15	44	16	0
排泄支援加算	22	45	8	0
褥瘡マネジメント加算	28	41	6	0
療養体制維持特別加算(Ⅱ)	1	1	1	0
療養体制維持特別加算(Ⅰ)	1	1	1	0



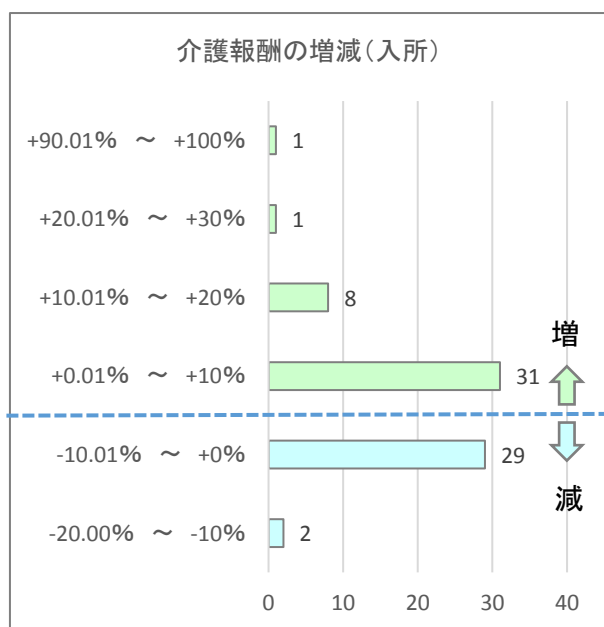
問4 介護報酬の前年同月との比較調査(どれくらい上がりましたか、または下がりましたか)

平均増減率	平成30年12月
入所	2.44 %
短期入所(介護予防含)	15.06 %
通所(介護予防含)	(2.20) %
老健全体	2.01 %

※「0値」グラフ表示せず

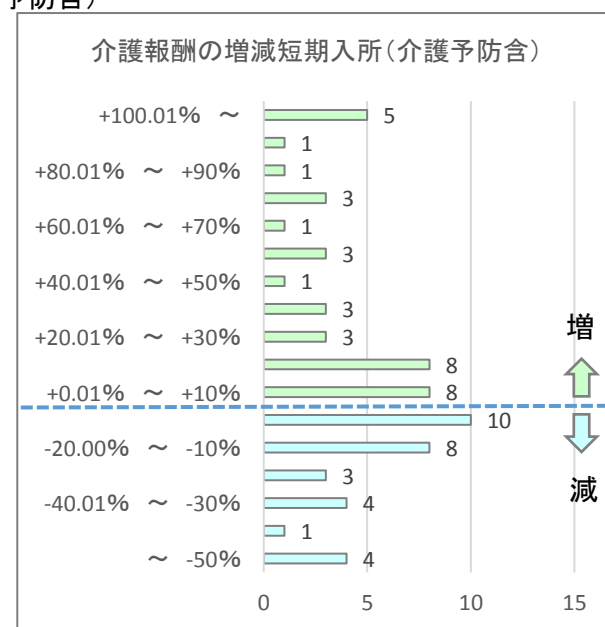
介護報酬の増減(入所)

+100.01% ~	0
+90.01% ~ +100%	1
+80.01% ~ +90%	0
+70.01% ~ +80%	0
+60.01% ~ +70%	0
+50.01% ~ +60%	0
+40.01% ~ +50%	0
+30.01% ~ +40%	0
+20.01% ~ +30%	1
+10.01% ~ +20%	8
+0.01% ~ +10%	31
-10.01% ~ +0%	29
-20.00% ~ -10%	2
-30.01% ~ -20%	0
-40.01% ~ -30%	0
-50.01% ~ -40%	0
~ -50%	0
対象外・無効回答	3
◇回答施設数	75
◇設問回答率	96.0%



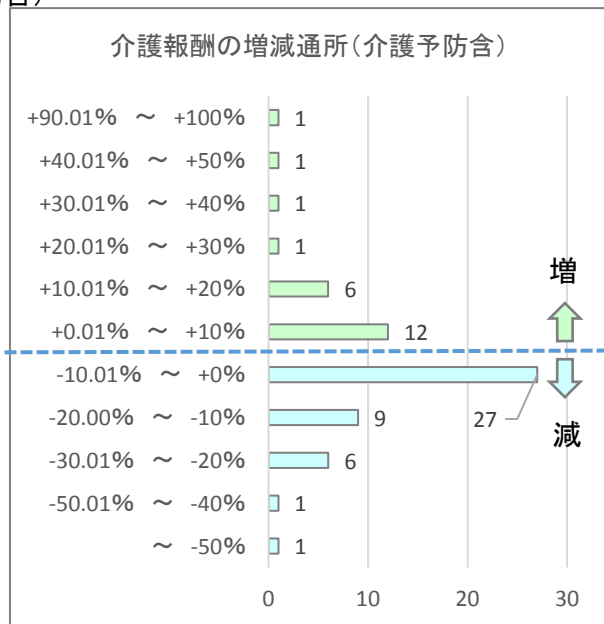
介護報酬の増減短期入所(介護予防含)

+100.01% ~	5
+90.01% ~ +100%	1
+80.01% ~ +90%	1
+70.01% ~ +80%	3
+60.01% ~ +70%	1
+50.01% ~ +60%	3
+40.01% ~ +50%	1
+30.01% ~ +40%	3
+20.01% ~ +30%	3
+10.01% ~ +20%	8
+0.01% ~ +10%	8
-10.01% ~ +0%	10
-20.00% ~ -10%	8
-30.01% ~ -20%	3
-40.01% ~ -30%	4
-50.01% ~ -40%	1
~ -50%	4
対象外・無効回答	8
◇回答施設数	75
◇設問回答率	89.3%



介護報酬の増減通所(介護予防含)

+100.01% ~	0
+90.01% ~ +100%	1
+80.01% ~ +90%	0
+70.01% ~ +80%	0
+60.01% ~ +70%	0
+50.01% ~ +60%	0
+40.01% ~ +50%	1
+30.01% ~ +40%	1
+20.01% ~ +30%	1
+10.01% ~ +20%	6
+0.01% ~ +10%	12
-10.01% ~ +0%	27
-20.00% ~ -10%	9
-30.01% ~ -20%	6
-40.01% ~ -30%	0
-50.01% ~ -40%	1
~ -50%	1
対象外・無効回答	9
◇回答施設数	75
◇設問回答率	88.0%



介護報酬の増減老健全体

+100.01% ~	0
+90.01% ~ +100%	1
+80.01% ~ +90%	0
+70.01% ~ +80%	0
+60.01% ~ +70%	0
+50.01% ~ +60%	0
+40.01% ~ +50%	0
+30.01% ~ +40%	0
+20.01% ~ +30%	2
+10.01% ~ +20%	7
+0.01% ~ +10%	23
-10.01% ~ +0%	36
-20.00% ~ -10%	2
-30.01% ~ -20%	0
-40.01% ~ -30%	0
-50.01% ~ -40%	0
~ -50%	0
対象外・無効回答	4
◇回答施設数	75
◇設問回答率	94.7%

